

NOTAS:

- LAS INSTALACIONES SE EJECUTARAN DE ACUERDO A LA "REGLAMENTACION PARA LA EJECUCION DE INSTALACIONES ELECTRICAS EN INMUEBLES", AEA 90384, PARTE 7, SECCION 771.
- TODOS LOS CABLES SERAN NUEVOS, DE BAJA EMISION DE HUMOS OPACOS Y REDUCIDA EMISION DE GASES TOXICOS Y LIBRES DE HALOGENOS (LSOH).
- LOS CABLES ELECTRICOS TENDIDOS POR CAÑERIAS RESPONDERAN A LA NORMA IRAM 62267.
- LOS CABLES ELECTRICOS TENDIDOS POR BANDEJAS PORTACABLES RESPONDERAN A LA NORMA IRAM 62266.
- LOS CABLES ELECTRICOS TENDIDOS POR ALBAÑALES RESPONDERAN A LA NORMA IRAM 62266 Y TENDRAN ARMADURA PARA PROTECCION MECANICA.
- LAS CAÑERIAS EN SANITARIOS SE EJECUTARAN EMBUTIDAS EN PAREDES, TABIQUES O SOBRE CIELORRASOS Y SERAN DE CAÑOS DE PVC RIGIDO SEMIPESADO SEGUN IRAM 61386—21.
- LAS CANALIZACIONES EN TALLERES, DEPOSITOS Y AULAS SE EJECUTARAN CON CAÑOS DE HIERRO GALVANIZADO Y CAJAS DE ALUMINIO. RESPONDERAN AL TIPO CONSTRUCTIVO DAISA O SIMILAR.
- LOS CONDUCTORES DE PROTECCION DE LOS CIRCUITOS TENDRAN UNA SECCION MINIMA DE 2.5 mm².

REFERENCIAS:

- BOCA DE TECHO EN CIELORRASO.
- BOCA DE PARED.
- ⚡ TOMACORRIENTE.
- ↘ LLAVE DE 1 PUNTO.
- 📦 TOMACORRIENTE EN CAJA DE ALUMINIO
- 📊 TABLERO
- 🟢 BANDEJA PORTACABLE
- BOCA PARA DATOS
- BOCA PARA TELEFONO
- ⬜ ACCESS POINT CON ALIMENTACION PoE
- 📹 CAMARA IP CON ALIMENTACION PoE
- 🚒 CENTRAL DE ALARMA C/INTRUSOS
- 🔦 DETECTOR DE MOVIMIENTO INTERIOR
- 🔦 DETECTOR DE MOVIMIENTO EXTERIOR
- 📢 SIRENA EXTERIOR
- SENSOR MAGNETICO
- 🔑 TECLADO DE ACTIVACION
- 🚧 BARRERA PERIMETRAL

Santa Fe
Provincia

MINISTERIO DE INFRAESTRUCTURA,
SERVICIOS PUBLICOS Y HABITAT

SECRETARIA DE ARQUITECTURA
Y OBRAS PUBLICAS

ARQ. LETICIA BATTAGLIA

DIRECTOR PROVINCIAL DE
ARQUITECTURA E INGENIERIA

ARQ. ILEANA ROSSI

DIRECTOR GENERAL

SUBDIRECTOR DE PROYECTO

ARQ. JOSÉ RABASEDAS

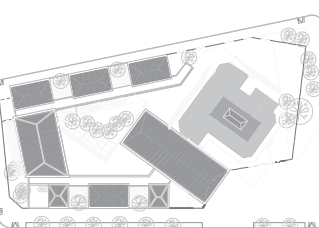
COORDINADOR DE PROYECTO

ARQ. NORA DÍAZ

D.I.P.A.I.

OBRA
AMPLIACION Y
REMODELACION
ESCUELA E.E.T.P. N° 392
"JURAMENTO DE LA
BANDERA" ROSARIO,
PROVINCIA DE SANTA FE.

UBICACIÓN



ESPECIALIDAD
INSTALACIONES ELECTRICAS
PLANO
CIRCUITO ALARMA PB

JEFE DE PROYECTO
ARQ. FAVIO SCARANO
EQUIPO
MONTI, FERNANDO, DELLACASA
PAULA, NAKATSUKA SARA, DI
PRINZIO NICOLAS, AYALA HUGO,
ETCHEPARE EMILIA.

FECHA 09-08-22 ESCALA 1:125 REVISION

IEAO1